

柳川の暮らしをさらに快適にするためのリフォームマガジン  
「住(じゅう)」に「Re:(ついて)」  
ちょっとした情報をお届けいたします。

増築

隔月発行

2017.03 Re:Juu<sup>リ:ジュー</sup> 09

増える、広がる、つながる、活かす。





③ 扉設置、完成。



② 増築する部屋と既存住居の床の高さを合わせる。



① 出入りする部分のブロック塀を崩す。

「息子が実家に帰ってくるので、増築して欲しい」というのが、今回のご依頼でした。家屋が小屋と併設していたため、住居部分と小屋の隣接するところに新たな部屋を増築させていただきました。

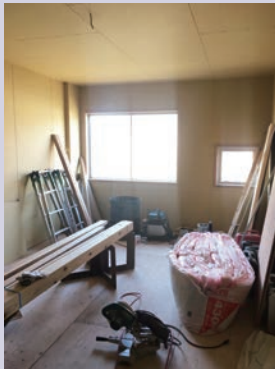
増築する部屋と既存の住居部分の間にあるブロック塀は、(上の写真のように)出入りする部分だけ崩し、扉を設置。表紙写真のように、本来小屋にある南側の大きな窓をそのまま残したため、増築する部屋には、日が差し込みます。大きなクローゼットも設置しました。

田舎に帰ってくる息子さんが、少しでも快適に過ごせるようにとの思いで施工させていただきました。

増築の場合は、建て替えより料金が安い、住みながら工事ができるなどのメリットもございます。

お見積りと合わせて、その辺りもお気軽に相談ください。

## 従来の空間を活かす

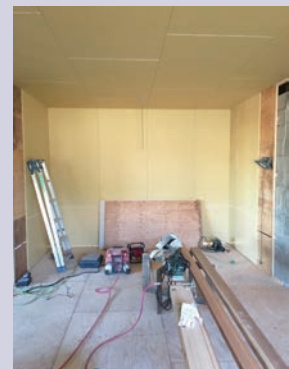


\*完成は、表紙写真

① 小屋にあった窓をそのまま残し、増築する部屋に日を差し込む。



② クローゼット設置、完成。



① 大きな空間を活かしクローゼットを作る。

★他にも、こんな時に増築を考えられる方が多いです。

- ・子どもが生まれ家族が増えた。
- ・子どもが大きくなり、勉強部屋が必要になった。
- ・趣味のための部屋が欲しい
- ・介護のための部屋が欲しい。などなど

ポイントを貯めるお買い物カード **やなぼ** をご利用いただけます。



外廻り



内廻り



水廻り



窓廻り



エクステリア



オール電化



バリアフリー



建物



住まいについてのご相談など、遠慮なくお問い合わせください。

TEL 0944-63-7096

携帯 090-8669-7951

〒832-0812  
福岡県柳川市三橋町五拾町 519-2  
HP: reform-nakamura.com

中村建設